

## Fachpresseinfo

29. Oktober 2018

Ansprechpartner:  
Ruth Wallner  
BAUER Aktiengesellschaft  
BAUER-Straße 1  
86529 Schrobenhausen  
Tel.: +49 8252 97-1844  
[public.relations@bauer.de](mailto:public.relations@bauer.de)  
[www.bauer.de](http://www.bauer.de)

### **Hongkong-Zhuhai-Macau-Brücke dem Verkehr übergeben – Bauer stellte 230 Offshore-Pfähle für Megabrücke her**

**Hongkong / Macau** – Im Jahr 2009 fiel der Startschuss für den Bau eines gigantischen Infrastrukturprojekts, an dem auch BAUER Hong Kong Ltd. beteiligt war: die Hongkong-Zhuhai-Macau-Brücke. Am 23. Oktober wurde das Jahrhundertbauwerk nun feierlich eröffnet.

Durch die 55 km lange Brücke verkürzt sich die Reisezeit von Hongkong zum chinesischen Festland von viereinhalb Stunden auf gut 40 Minuten. Sie verbindet die Städte Hongkong, Macao und Zhuhai durch eine Reihe von Brücken, Tunneln und künstlichen Inseln. Der Hauptteil der Brücke ist knapp 30 km lang und in beide Fahrtrichtungen dreispurig. Ein 15 km langer Abschnitt gilt nun als längste Stahlbrücke der Welt und mit 6,7 km ist ein ebenfalls zum Projekt gehörender Unterwassertunnel nicht nur der Längste, sondern mit 48 m unter der Wasseroberfläche auch der am Tiefsten gelegene.

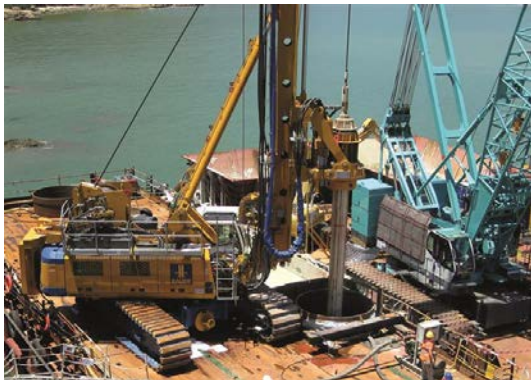
Für das Teilstück „Hong Kong Link Road“ – einem 10 km langen Abschnitt von der Staatsgrenze zwischen China und Hongkong bis zum internationalen Flughafen Hongkong – beauftragte das Joint Venture Dragages-China Harbour-VSL BAUER Hong Kong Ltd. mit den notwendigen Bohrpfahlarbeiten. Das lokale Tochterunternehmen der BAUER Spezialtiefbau GmbH stellte zwischen April 2013 und Dezember 2014 insgesamt 230 Offshore-Bohrpfähle mit Längen von bis zu 115 m, maximal 2,5 m Durchmesser und mit bis zu 5 m Felseinbindung her.

Eine besondere Herausforderung dabei war, dass sämtliche Pfahlbohrungen vom Wasser aus durchgeführt werden mussten. Fünf BAUER BG 40 Drehbohrgeräte kamen dabei zum Einsatz, vier davon als Spezialanfertigung mit verlängertem Mast und größeren Hauptwinden. Per Schiff wurden sie zu Stahlplattformen gebracht, hinzu kamen Pontons für vier Bentonitanlagen, für 300-t-Kräne und Zubehör.

## Bilder: 2018-10\_BAUER\_Hong Kong-Macao bridge ...



(1) Insgesamt stellte BAUER Hong Kong Ltd. 230 Offshore-Bohrpfähle für die Megabrücke her. © DCVJV



(2) BAUER Hong Kong Ltd. führte alle Pfahlbohrungen von Stahlplattformen aus durch. © BAUER Group

## Über die BAUER Spezialtiefbau Gruppe

Die BAUER Spezialtiefbau GmbH, das Stammunternehmen der BAUER Gruppe, hat die Entwicklung des Spezialtiefbaus maßgeblich geprägt. Sie führt weltweit alle gängigen Verfahren des Grundbaus aus, vor allem für Baugruben, Gründungen, Dichtwände und Baugrundverbesserung. Dabei arbeitet die BAUER Spezialtiefbau GmbH intensiv mit ihren über 50 Tochterfirmen und Niederlassungen auf der ganzen Welt zusammen. Regionale Netzwerke rund um den Globus ermöglichen es, Maschinen, Mannschaften und Know-how schnell und flexibel einzusetzen. Bauer Spezialtiefbau bietet seinen Kunden von der Planung bis zur Ausführung individuelle, kreative und wirtschaftliche Spezialtiefbaulösungen für anspruchsvolle Bauprojekte. Mehr unter [bst.bauer.de](http://bst.bauer.de)

## Über Bauer

Die BAUER Gruppe ist führender Anbieter von Dienstleistungen, Maschinen und Produkten für Boden und Grundwasser. Mit seinen über 110 Tochterfirmen verfügt Bauer über ein weltweites Netzwerk auf allen Kontinenten. Die Geschäftstätigkeit des Konzerns ist in drei zukunftsorientierte Segmente mit hohem Synergiepotential aufgeteilt: Bau, Maschinen und Resources. Bauer profitiert in hohem Maße durch das Ineinandergreifen der drei Geschäftsbereiche und positioniert sich als innovativer und hoch spezialisierter Anbieter von Produkten und Serviceleistungen für anspruchsvolle Spezialtiefbauarbeiten und angrenzende Märkte. Damit bietet Bauer passende Lösungen für die großen Herausforderungen in der Welt, wie die Urbanisierung, den wachsenden Infrastrukturbedarf, die Umwelt sowie für Wasser, Öl und Gas. Die BAUER Gruppe, gegründet 1790, mit Sitz im oberbayerischen Schrobenhausen verzeichnete im Jahr 2017 mit etwa 11.000 Mitarbeitern in rund 70 Ländern eine Gesamtkonzernleistung von 1,8 Milliarden Euro. Die BAUER Aktiengesellschaft ist im Prime Standard der Deutschen Börse gelistet. Weitere Informationen finden Sie unter <http://www.bauer.de>. Folgen Sie uns auf [Facebook](#), [LinkedIn](#) und [YouTube](#)!