

# Pressemitteilung

30. Januar 2025

Ansprechpartnerin:  
Martina Krammer  
BAUER Aktiengesellschaft  
BAUER-Straße 1  
86529 Schrobenhausen  
Tel.: +49 8252 97-3616  
[public.relations@bauer.de](mailto:public.relations@bauer.de)  
[www.bauer.de](http://www.bauer.de)

## **Gigantische Dimensionen: Bauer Spezialtiefbau realisiert XXL-Schlitzwandschacht in Slowenien**

- Bau des Endlagers LILW in Krško, Slowenien, als strategisches Projekt von nationaler Bedeutung
- Schlitzwand XXL: Bauer Spezialtiefbau stellt mit MC Seilbaggern 65 m tiefen Schacht her
- Digitale Tools und Lean Management für Qualität und Nachhaltigkeit in der Bauausführung

**Krško, Slowenien** – Wohin mit dem Abfall? Diese Frage sorgt nicht nur im Kleinen für Diskussionen, sondern stellt auch auf nationaler Ebene eine Herausforderung dar – besonders, wenn es um radioaktive Abfälle geht. Die Stadt Krško im Osten Sloweniens steht nun im Zentrum eines großen Projekts: dem Bau eines Endlagers für schwach- und mittelradioaktive Abfälle. Mit der Errichtung hat die slowenische Agentur für radioaktive Abfälle (ARAO) ein Konsortium unter der Leitung von Riko d.o.o., Ljubljana, gemeinsam mit Kolektor CPG, Nova Gorica, CGP, Novo mesto und Kostak d.d., Krško beauftragt. Der Testbetrieb des Lagers ist für das Jahr 2028 anvisiert.

### **6.500 m<sup>2</sup> Schlitzwand bis in 65 m Tiefe hergestellt**

Einen wesentlichen Bestandteil des Projekts bildet ein kreisförmiger Schlitzwandschacht, der von der BAUER Spezialtiefbau GmbH errichtet wurde. Mit einem Durchmesser von 32 m, einer Tiefe von 65 m und einer Wandstärke von 1,5 m erstreckt sich das Bauwerk über beeindruckende 6.500 m<sup>2</sup>. Zur Realisierung der anspruchsvollen Arbeiten verwendeten die Spezialtiefbauer einen BAUER MC 96 Seilbagger mit einer BC 48 Schlitzwandfräse und einen MC 64 mit Hydraulikgreifer DHG/V. Außerdem im Einsatz: das BAUER Cutter Inclination System (CIS)® zur präzisen Positionierung der Schlitzwände sowie das Hydraulic Grab Inclination System (HGIS)® zur kontinuierlichen Kontrolle und Steuerung des Hydraulikgreifers.

### **Digitale Tools für Nachhaltigkeit und Qualität**

Um die Komplexität dieses Großprojekts zu bewältigen, nutzte das erfahrene Team digitale Tools zur Prozessoptimierung und Lean Management – Stichwort BAUER Construction Process. Dank einer detaillierten Planung, Steuerung und Überwachung aller Bauphasen konnten eine optimale Ressourcennutzung und höchste Qualitätsstandards eingehalten werden. „Mit unserer Technologie und jahrzehntelanger Expertise setzen wir Maßstäbe in Sachen geotechnischer Präzision. Durch den Einsatz unserer vielfach bewährten Schlitzwandgeräte einerseits und fortschrittlicher digitaler Systeme andererseits können wir selbst höchste Genauigkeitsanforderungen erfüllen und dabei eine möglichst nachhaltige Bauweise gewährleisten“, erklärt Projektleiter Stefan Neidhart.

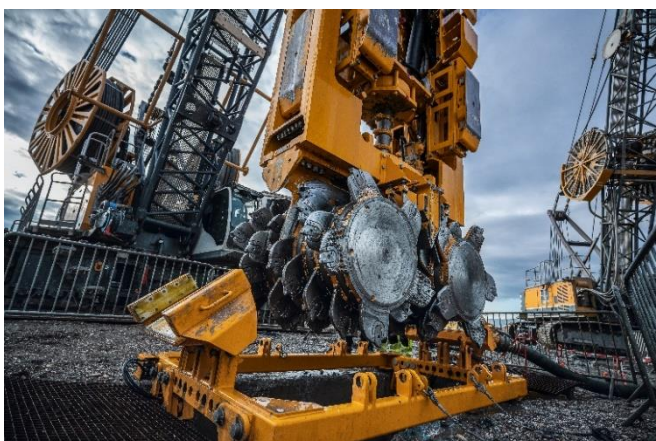
Ab Beginn der Schlitzwandarbeiten am 1. Oktober 2024 zeigte die Crew von Bauer Spezialtiefbau vollen Einsatz. „Dank unseres engagierten Teams und modernster Technologien haben wir einen entscheidenden Beitrag zu diesem großen Projekt geleistet“, erklärt der Projektleiter. Die Herstellung der Schlitzwände wurde im Dezember 2024 erfolgreich abgeschlossen.

**Video:** Erleben Sie die Baustelle hautnah – Film ab: <https://youtu.be/igoefwh9KF8>

**Fotos:** pressebilder-press-images-krsko-slovenia-diaphragm-wall-shaft-bauer-spezialtiefbau...



(1) Auf beeindruckenden 6.500 m<sup>2</sup> stellten die Experten von Bauer Spezialtiefbau einen 32 m breiten und 65 m tiefen Schacht her.



(2) Für die anspruchsvollen Arbeiten kam unter anderem ein BAUER MC 96 Seilbagger mit einer BC 48 Schlitzwandfräse zum Einsatz.



(3) Das BAUER Cutter Inclination System (CIS)® sorgte für eine präzise Positionierung der Schlitzwände.

Alle Bilder: © BAUER Gruppe

### Über die BAUER Spezialtiefbau Gruppe

Die BAUER Spezialtiefbau GmbH, das Stammunternehmen der BAUER Gruppe, hat die Entwicklung des Spezialtiefbaus maßgeblich geprägt. Sie führt weltweit alle gängigen Verfahren des Grundbaus aus, vor allem für Baugruben, Gründungen, Dichtwände und Baugrundverbesserung. Dabei arbeitet die BAUER Spezialtiefbau GmbH intensiv mit ihren Tochterfirmen und Niederlassungen auf der ganzen Welt zusammen. Regionale Netzwerke rund um den Globus ermöglichen es, Maschinen, Mannschaften und Know-how schnell und flexibel einzusetzen. Bauer Spezialtiefbau bietet seinen Kunden von der Planung bis zur Ausführung individuelle, kreative und wirtschaftliche Spezialtiefbaulösungen für anspruchsvolle Bauprojekte. Mehr unter <https://geotechnical-solutions.bauer.de/de>.

### Über Bauer

Die BAUER Gruppe ist führender Anbieter von Dienstleistungen, Maschinen und Produkten für Boden und Grundwasser. Der Konzern verfügt über ein weltweites Netzwerk auf allen Kontinenten. Die Geschäftstätigkeit ist in drei zukunftsorientierte Segmente mit hohem Synergiepotential aufgeteilt: Spezialtiefbau, Maschinen und Resources. Bauer profitiert in hohem Maße durch das Ineinandergreifen der drei Geschäftsbereiche und positioniert sich als innovativer und hoch spezialisierter Anbieter von Produkten und Serviceleistungen für anspruchsvolle Spezialtiefbauarbeiten und angrenzende Märkte. Damit bietet Bauer passende Lösungen für die großen Herausforderungen in der Welt, wie die Urbanisierung, den wachsenden Infrastrukturbedarf, die Umwelt sowie für Wasser. Die BAUER Gruppe, gegründet 1790, mit Sitz im oberbayerischen Schrobenhausen verzeichnete im Jahr 2023 mit etwa 12.000 Mitarbeitern weltweit eine Gesamtkonzernleistung von 1,8 Milliarden Euro. Weitere Informationen finden Sie unter [www.bauer.de](http://www.bauer.de). Folgen Sie uns auf [Facebook](#), [LinkedIn](#), [Instagram](#) und [YouTube](#)!