

MC 96

Seilbagger

Foundation Crane

4/2011

Max. Traglast
Max. lift capacity
130 t



Die neue Seilbaggergeneration, optimiert für den Spezialtiefbau

Trägergerät für alle Bauer Schlitzwandfräsen

Kran mit LMB-Ausrüstung

Greifergerät

- für hydraulischen Schlitzwandgreifer mit hydraulischer Schlauchaufrollung und Greiferverdreheinrichtung.
- für mechanischen Seilgreifer im Zweiseilgreiferbetrieb
- Pfahlbohrgreifer für verrohrte Bohrungen, in Kombination mit einer Verrohrungsmaschine

Trägergerät für Hängemäkler zum Anbau von

- Hydraulikhämmern
- Dieselhämmern
- Bohrantriebe in verschiedenen Versionen

Trägergerät für Tiefenrüttler oder Aufsatzrüttler

The new generation of foundation crane, optimized for special foundation applications

Base carrier for all Bauer trench cutters

Liftcrane operation with load moment limiter

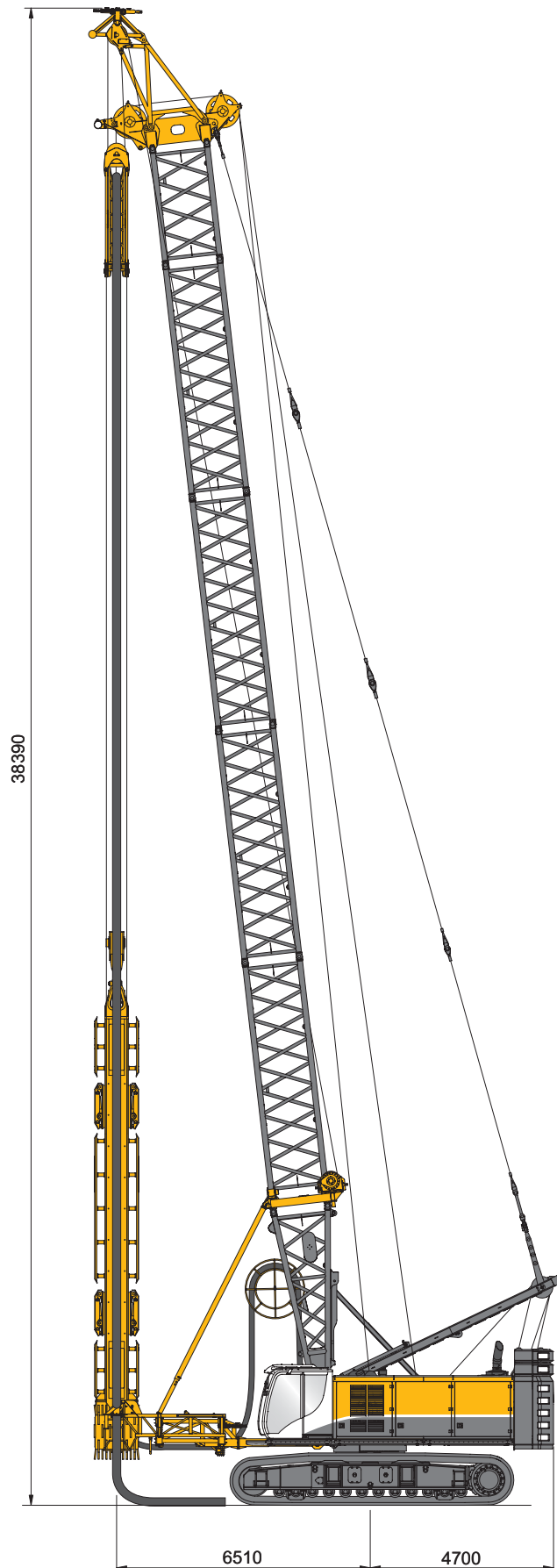
Grab unit

- for hydraulic diaphragm wall grab, with hose handling system and grab realignment device.
- for 2-rope mechanical grabs
- for cased bored piles in combination with a grab and a Bauer casing oscillator

Base machine for hanging leader applications:

- Hydraulic hammers
- Diesel hammers
- Rotary drives of various types

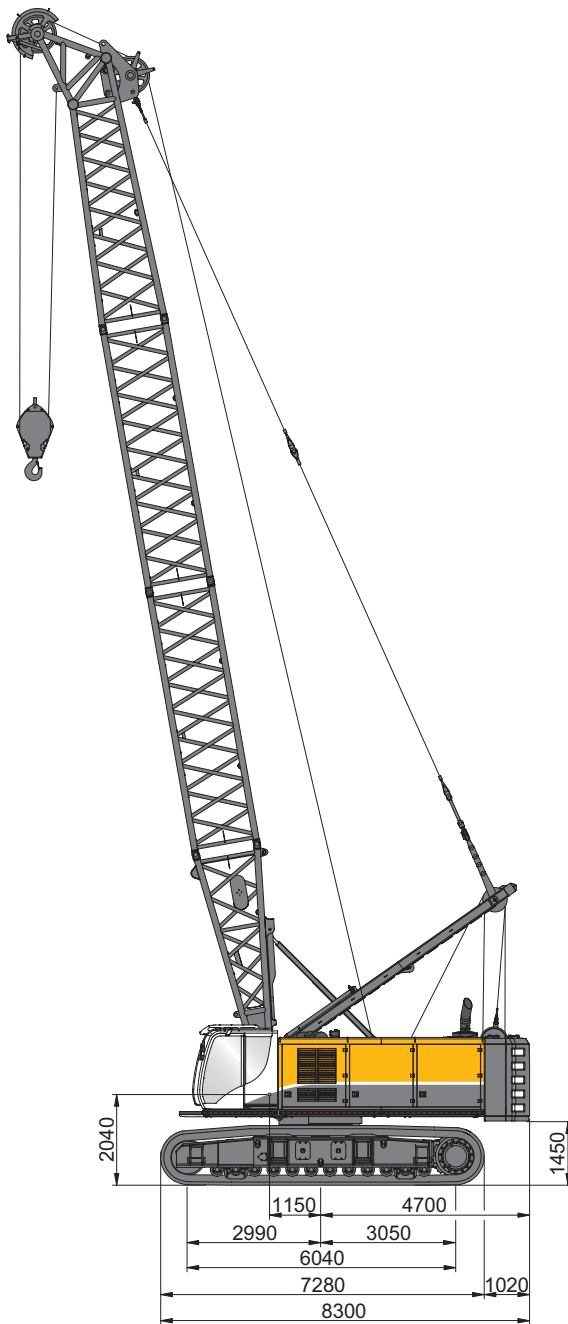
Base carrier for deep vibrator or top vibrator



Technische Daten

Technical specifications

Einsatzgewicht	<i>Operating weight</i>	ca. 120 t 264,555 lb	
Max. Ballast	<i>Max. counterweight</i>	ca. 40 t 88,185 lb	
Seilwindwerke	<i>Load hoist assemblies</i>		
Hauptwinde 1 / 2	<i>Main winch 1 / 2</i>	250 / 250 kN 56,202 / 56,202 lbf	350 / 350 kN 78,683 / 78,683 lbf
Nutzbare Seillänge Lage 1 / Lage 1 + 2	<i>Rope capacity 1st layer / 1st + 2nd layer</i>	50 / 112 m 164 / 367 ft	39,3 / 99 m 129 / 325 ft
Seildurchmesser	<i>Rope diameter</i>	32 mm 1.2 in	36 mm 1.4 in
Trommeldurchmesser	<i>Winch drum diameter</i>	800 mm 2.6 ft	836 mm 2.7 ft
Seilgeschwindigkeit	<i>Line speed</i>	80 m/min 262 ft/min	65 m/min 213 ft/min
CAT Dieselmotor	<i>CAT Diesel engine</i>	C 18	
Nennleistung	<i>Rated output</i>	570 KW @ 1.800 rpm 764 HP @ 1,800 rpm	
Abgaseinstufung	<i>Exhaust emission rating</i>	TIER 2	
Dieseltankinhalt	<i>Fuel tank capacity</i>	1.250 l 330 gal	
Hydraulikanlage	<i>Hydraulic system</i>		
Hauptpumpen	<i>Main pumps</i>	3 x 430 l/min 3 x 114 gal/min	
Zusatzpumpe	<i>Auxiliary pump</i>	1 x 328 l/min 1 x 87 gal/min	
Schwenkwerkspumpe	<i>Swing pump</i>	204 l/min 54 gal/min	
Hydraulischer Arbeitsdruck	<i>Hydraulic working pressure</i>	320 bar 4,641 psi	
Hydrauliktankinhalt	<i>Hydraulic tank capacity</i>	1.000 l 264 gal	
Fahrwerk	<i>Undercarriage</i>	UW 195 AC	
Fahrgeschwindigkeit	<i>Travel speed</i>	0,96 km/h 3,150 ft/h	
Laufwerk	<i>Crawler type</i>	B 9 S	
Bodenplattenbreite	<i>Track shoe width</i>	1.000 mm 3.3 ft	



BAUER Maschinen GmbH
BAUER-Straße 1
D-86529 Schrobenhausen
Tel. +49 (0)82 52/97-0
Fax +49 (0)82 52/97-11 35
e-mail: BMA@bauer.de
www.bauer.de

Konstruktionsentwicklungen und Prozessverbesserungen können Aktualisierungen und Änderungen von Spezifikation und Materialien ohne vorherige Ankündigung oder Haftung erforderlich machen. Die Abbildungen enthalten möglicherweise optionale Ausstattung und zeigen nicht alle möglichen Konfigurationen. Diese Angaben und die technischen Daten haben ausschließlich Informationscharakter. Irrtum und Druckfehler vorbehalten.

Design developments and process improvements may require the specification and materials to be updated and changed without prior notice or liability. Illustrations may include optional equipment and not show all possible configurations. These and the technical data are provided as indicative information only, with any errors and misprints reserved.